

1. Javni putevi moraju da budu osposobljeni da podnesu osovinsko opterećenje:

- 1 od najmanje 9 tona po osovini;
 - 2 od najmanje 10 tona po osovini;
 - 3 od najmanje 8 tona po osovini;
 - 4 od najmanje 7 tona po osovini.
-

2. Koja je najveća dozvoljena brzina kretanja za motorna vozila koja vuku prikolicu za stanovanje (kamp prikolicu) ili laku prikolicu?

- 1 60 km/h;
 - 2 100 km/h;
 - 3 80 km/h.
-

3. Koje motorno vozilo se ne smije vući krutom vezom (rudom)?

- 1 motorno vozilo koje nema ispravan uređaj za upravljanje;
 - 2 motorno vozilo teže od vučnog vozila, ako mu je ispravna pomoćna kočnica.
-

4. Zaprežna vozila koja se kreću jedno iza drugog moraju držati odstojanje?

- 1 najmanje 50 m;
 - 2 najmanje 100 m;
 - 3 najmanje 150 m.
-

5. Vozač koji upravlja skupom vozila čija je najveća dozvoljena masa veća od 3.500 kg ne smije neprekidno upravljati vozilom:

- 1 duže od 4,5 h;
- 2 duže od 5 h;
- 3 duže od 9 h.

6. Saobraćajni znakovi u naseljima smješteni uz kolovoz postavljaju se na visini:

- 1 0.40 do 2.20 m;
 - 2 0.30 do 2.30 m;
 - 3 0.30 do 2.20 m.
-

7. U gornjem redu identifikacione table za prevoz opasnih materija može se nalaziti znak „X”. To znači:

- 1 da opasna materija burno reaguje ako dođe u dodir sa otvorenim plamenom;
 - 2 da opasna materija burno reaguje ako dođe u dodir sa vodom.
-

8. Motorna vozila kojima se prevoze opasne materije:

- 1 mogu se zaustavljati i parkirati samo na mjestima koja su za tu vrstu vozila određena i obilježena.;
 - 2 mogu se zaustavljati i parkirati na kolovozu.
-

9. Saobraćajna ogledala mogu biti

- 1 oblika jednakostraničnog trougla;
 - 2 okruglog oblika;
 - 3 pravougaonog oblika.
-

10. Manevarsko svjetlo se automatski isključuje čim brzina kretanja vozila prema naprijed premaši?

- 1 10 km/h;
- 2 15 km/h;
- 3 20 km/h.

11. Zemljani put je:

- 1 je put bez izgrađenog kolovoza i kolovoznog zastora, pa i kad na priključku na javni put ima izgrađen kolovoz;
 - 2 je put koji je izgrađen od dva sloja tucanika u uvaljanom stanju;
 - 3 je površina koja se koristi za saobraćaj i koji je dostupan većem broju korisnika (seoski, poljski i šumski putevi).
-

12. U putničkom automobilu na prednjem sjedištu do vozača ne smije se prevoziti lice:

- 1 koje je očigledno pod uticajem alkohola ili opojnih sredstava;
 - 2 starije od 18 godina;
 - 3 mlađe od 12 godina.
-

13. Zaštitne žičane ograde postavljaju se uz:

- 1 autoputeve;
 - 2 brze puteve;
 - 3 puteve u naselju.
-

14. Kako su dužni postupati pješaci ako im u susret dolazi vozilo pod pratnjom?

- 1 nesmetano nastaviti kretanje;
 - 2 dužni su se skloniti s kolovoza dok to vozilo prođe.
-

15. Kolika je najveća dozvoljena širina putničkih automobila?

- 1 2,30 m;
- 2 2,50 m.
- 3 2,70 m.

16. Natpisi na znakovima obavještenja se, u pravilu, ispisuju:

- 1 velikim slovima;
 - 2 malim slovima.
-

17. Boja poledine podloge znaka vertikalne saobraćajne signalizacije mora biti:

- 1 siva;
 - 2 bez sjaja, kako bi se spriječilo odvratanje pažnje i zaslijepljivanje vozača;
 - 3 bijela.
-

18. Motorno vozilo koje prevozi opasne materije mora biti obilježeno sa prednje strane:

- 1 sa dva okrugla bijela svjetla, prečnika najmanje 10 cm na gornjim uglovima vozila;
 - 2 sa dva okrugla narandžasta svjetla, prečnika najmanje 10 cm na gornjim uglovima vozila.
-

19. Osnovna boja znakova obavještenja za vođenje saobraćaja na autoputevima je:

- 1 zelena sa simbolima i natpisima bijele boje;
 - 2 plava sa simbolima i natpisima bijele boje.
-

20. Da li se, po pravilu, od momenta prijema do momenta predaje opasne materije vozač motornog vozila smije udaljiti od vozila?

- 1 da;
- 2 ne.

21 Koje značenje ima ovaj saobraćajni znak?

- 1 obavezni smjerovi;
- 2 dozvoljeni smjerovi.



22 Koje značenje ima ovaj saobraćajni znak?

- 1 najmanja dozvoljena brzina;
- 2 najveća dozvoljena brzina;
- 3 brzina koja se preporučuje na određenom dijelu puta.



23 Koje značenje ima ovaj saobraćajni znak?

- 1 početak autoputa;
- 2 početak brzog puta;
- 3 početak puta rezervisanog za saobraćaj motornih vozila.



24 Kako treba postupiti nailaskom na ovaj saobraćajni znak?

- 1 povećati brzinu kretanja vozila;
- 2 smanjiti brzinu kretanja vozila;
- 3 računati na mogućnost udara bočnog vjetra sa desne strane.



25 Koje značenje imaju ovaj saobraćajni znak?

- 1 obavezno zaustaviti vozilo;
- 2 nailazak na raskrscnicu regulisanu svjetlosnom saobraćajnom signalizacijom;
- 3 nastaviti kretanje vozilom bez smanjenja brzine kretanja.



26 Kako treba postupiti nailaskom na ovaj saobraćajni znak?

- 1 povećati pažnju;
- 2 povećati brzinu kretanja vozila;
- 3 smanjiti brzinu kretanja vozila.



27 Tačan naziv saobraćajnog znaka je:

- 1 zabrana polukružnog okretanja;
- 2 obavezno polukružno okretanje.



28 Tačan naziv saobraćajnog znaka je:

- 1 zabrana saobraćaja za vozila koja prevoze opasne materije;
- 2 zabrana saobraćaja za vozila cisterne.



29 Tačan naziv saobraćajnog znaka je:

- 1 zabrana saobraćaja za sva motorna vozila koja vuku priključno vozilo;
- 2 zabrana saobraćaja za teretno vozilo koje vuče priključno vozilo.



30 Koje značenje ima znak koji daje ovlašteno lice na raskrsnici?

- 1 dozvoljen prolaz vozilima koja dolaze sa bočnih strana ovlaštenog lica;
- 2 obavezno zaustavljanje za sva vozila ispred raskrsnice.



31 Kako ćete postupiti u saobraćajnoj situaciji kao na slici?

- 1 proći prvi kroz raskrsnicu jer imate prednost;
- 2 propustiti oba vozila i zadnji proći kroz raskrsnicu;
- 3 propustiti vozilo hitne pomoći koje daje svjetlosne znakove, a zatim proći kroz raskrsnicu.



32 Kako treba postupiti vozač putničkog automobila u saobraćajnoj situaciji kao na slici ako se vozač autobusa uključuje u saobraćaj sa stajališta?

- 1 smanjuje brzinu kretanja i omogućuje uključivanje autobusa u saobraćaj;
- 2 zvučnim znakom upozorava vozača autobusa da ga propusti jer ima prvenstvo prolaza;
- 3 prolazi pored autobusa jer ima prednost.



33 Kako ćete postupiti u saobraćajnoj situaciji kao na slici ako na raskrsnici skrećete ulijevo dok je na semaforu upaljeno zeleno svjetlo?

- 1 zaustaviti se prije raskrsnice;
- 2 propustiti tramvaj koji dolazi iz suprotnog smjera.



34 U saobraćajnoj situaciji kao na slici pravilno skretanje udesno vrši:

- 1 samo žuto vozilo;
- 2 samo plavo vozilo;
- 3 nijedno vozilo;
- 4 oba vozila.



35 Kako ćete postupiti ako se za vrijeme upravljanja vozilom nađete u saobraćajnoj situaciji kao na slici?

- 1 zaustaviti vozilo;
- 2 zvučnim znakom upozoriti pješake na opasnost;
- 3 nastaviti kretanje jer nema obilježenog pješačkog prelaza.



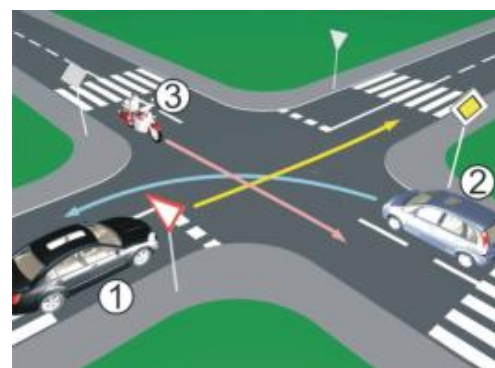
36 Koji je redoslijed prolaska vozila na raskrsnici u situaciji kao na slici?

- 1 2 – 3 – 1;
- 2 3 – 2 – 1;
- 3 3 – 1 – 2.



37 Koji je redoslijed prolaska vozila na raskrsnici u situaciji kao na slici?

- 1 3 – 2 – 1;
- 2 1 – 2 – 3;
- 3 2 – 1 – 3.



38 Koji je redoslijed prolaska vozila na raskrsnici u situaciji kao na slici?

- 1 3 – 2 – 1;
- 2 2 – 3 – 1;
- 3 1 – 2 – 3.



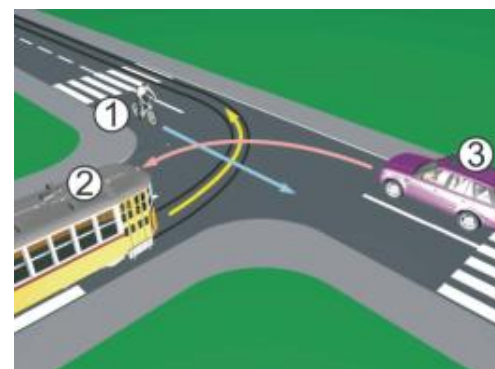
39 Koji je redoslijed prolaska vozila na raskrsnici u situaciji kao na slici?

- 1 2 – 3 – 1;
- 2 1 – 3 – 2;
- 3 1 – 2 – 3.



40 Koji je redoslijed prolaska vozila na raskrsnici u situaciji kao na slici?

- 1 3 – 2 – 1;
- 2 2 – 1 – 3;
- 3 1 – 2 – 3.



1	1	2	3	4	5
2	1	2	3	4	5
3	1	2	3	4	5
4	1	2	3	4	5
5	1	2	3	4	5
6	1	2	3	4	5
7	1	2	3	4	5
8	1	2	3	4	5
9	1	2	3	4	5
10	1	2	3	4	5
x 2 =					
11	1	2	3	4	5
12	1	2	3	4	5
13	1	2	3	4	5
14	1	2	3	4	5
15	1	2	3	4	5
16	1	2	3	4	5
17	1	2	3	4	5
18	1	2	3	4	5
19	1	2	3	4	5
20	1	2	3	4	5
x 2 =					
21	1	2	3	4	5
22	1	2	3	4	5
23	1	2	3	4	5
24	1	2	3	4	5
25	1	2	3	4	5
26	1	2	3	4	5
27	1	2	3	4	5
28	1	2	3	4	5
29	1	2	3	4	5
30	1	2	3	4	5
x 3 =					
31	1	2	3	4	5
32	1	2	3	4	5
33	1	2	3	4	5
34	1	2	3	4	5
35	1	2	3	4	5
36	1	2	3	4	5
37	1	2	3	4	5
38	1	2	3	4	5
39	1	2	3	4	5
40	1	2	3	4	5
x 5 =					

Ukupno negativnih: _____

