

1. Projektovanjem i gradnjom novih javnih puteva, osim lokalnih, mora se obezbijediti da podnesu osovinsko opterećenje od:

1. najmanje 10 t po osovini;
 2. najmanje 11,5 t po osovini;
 3. najmanje 11 t po osovini.
-

2. Koja je najveća dozvoljena brzina kretanja za traktore koji vuku priključno vozilo?

- 1 40 km/h;
 - 2 30 km/h;
 - 3 50 km/h;
-

3. Pomoću užeta ne smije da se vuče motorno vozilo:

1. motorno vozilo na kojem su neispravni uređaji za osvjetljenje;
 2. motorno vozilo na kojem su neispravni uređaji za davanje znakova;
 3. motorno vozilo na kojem su neispravni uređaji za zaustavljanje;
 4. motorno vozilo na kojem su neispravni uređaji za upravljanje.
 5. teretno motorno vozilo i autobus.
-

4. Krutom vezom ne smije da se vuče motorno vozilo:

- 1 koje ima ispravan uređaj za upravljanje;
 - 2 teže od vučnog vozila-ako mu je neispravna pomoćna kočnica.
-

5. Izdata vam je vozačka dozvola za B kategoriju. Kojim vozilima imate pravo upravljati?

1. traktorom;
2. lakim četverociklom;
3. vozilom koje, osim sjedišta za vozača, ima više od osam sjedišta.

6. Svjetla za vožnju unazad treba da imaju takav nagib, osim kada je to posebnim dozvolama predviđeno, da ne osvjetljavaju put na dužini većoj od:

- 1 7,5 m, mjereći od izvora svjetla;
 - 2 10 m, mjereći od izvora svjetla;
 - 3 8 m, mjereći od izvora svjetla
-

7. Izdata vam je vozačka dozvola za B kategoriju. Kojim vozilima imate pravo upravljati?

- 1 mopedom;
 - 2 lakim četvorociklom.
 - 3 vozilima čija je najveća dozvoljena masa veća od 3500 kg.
-

8. Radna mašina po svojim konstrukcionim osobinama ne može razviti brzinu veću od:

- 1 25 km/h;
 - 2 30 km/h;
 - 3 40 km/h.
-

9. Izdata vam je vozačka dozvola za C1 podkategoriju. Kojim vozilima imate pravo upravljati?

- 1 vozilima koja, osim sjedišta za vozača, imaju više od osam sjedišta, a manje od šesnaest sjedišta;
 - 2 vozilima čija je najveća dozvoljena masa veća od 3500kg, a manja od 7500 kg.
-

10. Laka prikolica je:

- 1 priključno vozilo čija najveća dozvoljena masa nije veća od 750 kg;
- 2 priključno vozilo čija najveća dozvoljena masa nije veća od 1.250 kg.

11. Oznake na kolovozu ne smiju biti više od:

- 1 0.5 cm;
 - 2 0.6 cm.
-

12. Za regulisanje saobraćaja upotrebljavaju se uređaji kojima se daju svjetlosni saobraćajni znakovi:

- 1 crvene boje;
 - 2 žute i zelene boje;
 - 3 sve navedeno.
-

13. Značenje simbola svjetlosnih saobraćajnih znakova u tehnologiji optičkih vlakana, svjetlosnih polja, svjetlećih dioda (LED) i tekućih kristala (LCD) mora biti u potpunosti čitljivo na udaljenosti:

- 1 većoj od 200 m;
 - 2 većoj od 180 m;
 - 3 manjoj od 150 m.
-

14. Na prelazima puta preko željezničke pruge u istom nivou branici ili polubranici moraju biti naizmjenično obojeni:

- 1 crvenom i žutom bojom;
 - 2 crvenom bojom.
-

15. U slučaju vanrednog lješkarskog pregleda, pregled se obavlja na trošak:

- 1 lica upućenog na vanredni lješkarski pregled;
- 2 ustanove koja je primila lice na vanredni lješkarski pregled.

16. Nadležni organ unutrašnjih poslova dužan je izaći na mjesto saobraćajne nezgode u kojoj je nastala manja materijalna šteta:

- 1 ako to zahtijeva jedan od učesnika saobraćajne nezgode;
 - 2 uvijek.
-

17. Osnovna boja znaka „zabrana parkiranja“ je:

- 1 crvena;
 - 2 plava.
-

18. Za vrijeme osposobljavanja kandidata iz upravljanja motornim vozilom instruktor vožnje kod sebe mora imati:

- 1 vozačku dozvolu;
 - 2 dozvolu instruktora vožnje i dnevnik rada instruktora vožnje;
 - 3 ljeakarsko uvjerenje.
-

19. Koja su alternativna goriva koja se koriste za pogon motornih vozila?

- 1 tečni naftni gas (propan butan) koji nosi skraćeni naziv LPG;
 - 2 komprimirani prirodni gas sa uobičajenim skraćenim nazivom CNG;
 - 3 nafta (benzin i dizel).
-

20. Na mostovima, u tunelima, galerijama i drugim objektima na javnom putu širina kolovoza ne smije biti manja od:

- 1 širine kolovoza na javnom putu;
- 2 6 m;
- 3 5 m.

21 Tačan naziv saobraćajnog znaka je?

- 1 ukrštanje puteva istog značaja;
- 2 ukrštanje sporednih puteva pod oštrim uglom.



22 Tačan naziv saobraćajnog znaka je?

- 1 pokretni most;
- 2 blizina obale.



23 Koje značenje ima ovaj saobraćajni znak?

- 1 zabrana saobraćaja u oba smjera;
- 2 zabrana saobraćaja u smjeru kretanja vozila;
- 3 da se saobraćaj odvija iz suprotnog smjera.



24 Koje značenje ima ovaj saobraćajni znak?

- 1 produžetak puta sa prvenstvom prolaza;
- 2 završetak puta ili dijela puta sa prvenstvom prolaza.



25 Kako ćete postupiti nailaskom na ovaj saobraćajni znak?

- 1 uz povećanu pažnju nastaviti kretanje vozilom, jer imam pravo prvenstva prolaza u odnosu na vozila koja dolaze iz suprotnog smjera;
- 2 zaustaviti vozilo i propustiti vozila iz suprotnog smjera.



26 Kako ćete postupiti nailaskom na ovaj saobraćajni znak?

- 1 smanjiti brzinu kretanja vozila do brzine hoda pješaka;
- 2 povećati brzinu kretanja vozila.



27 Kojim vozilima je dozvoljeno kretanje putem označenim ovim saobraćajnim znakom?

- 1 bicikl;
- 2 putničko vozilo, teretno vozilo, autobus;
- 3 motocikl.



28 Koja vozila se obilježavaju znakom kao na slici?

- 1 vozila koja prevoze opasne materije;
- 2 spora vozila;



29 Koje značenje ima ovaj saobraćajni znak?

- 1 opasnost za koju nije predviđen poseban znak;
- 2 opasnost kad se krećemo klizavim kolovozom.



30 Kako treba postupiti nailaskom na ovaj saobraćajni znak?

- 1 povećati brzinu kretanja vozila;
- 2 prilagoditi brzinu kretanja vozila uslovima i stanju na putu jer postoji povećana opasnost od iskliznuća ili prevrtanja vozila.



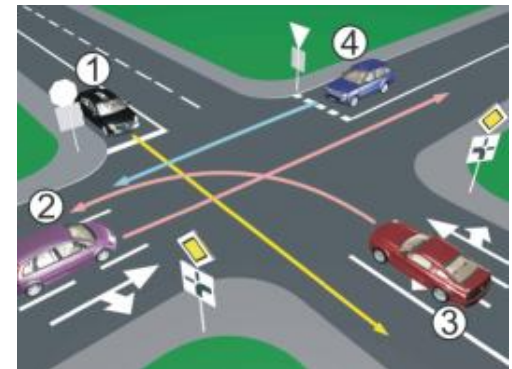
31 Kako u saobraćajnoj situaciji kao na slici mora postupiti vozač vozila broj 2?

- 1 proći prije vozila broj 1;
- 2 propustiti vozilo broj 1.



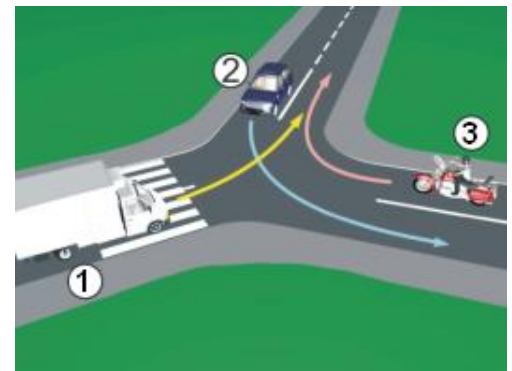
32 Koji je redoslijed prolaska vozila na raskrsnici u situaciji kao na slici?

- 1 1 – 3 – 2 – 4;
- 2 3 – 2 – 1 – 4;
- 3 3 – 1 – 2 – 4;
- 4 1 – 4 – 2 – 3.



33 Koji je redoslijed prolaska vozila na raskrsnici u situaciji kao na slici?

- 1 2 – 1 – 3;
- 2 3 – 1 – 2;
- 3 1 – 2 – 3.



34 Koji je redoslijed prolaska vozila na raskrsnici u situaciji kao na slici?

- 1 1 – 2 – 3;
- 2 1 – 3 – 2;
- 3 3 – 1 – 2.



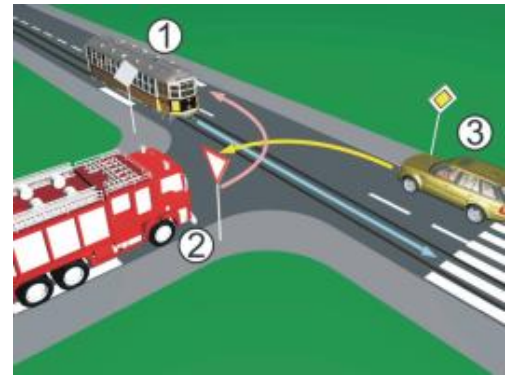
35 Koji je redoslijed prolaska vozila na raskrsnici u situaciji kao na slici?

- 1 2 – 1 – 3;
- 2 1 – 3 – 2;
- 3 3 – 2 – 1.



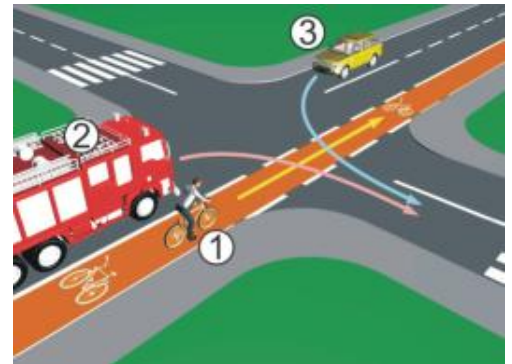
36 Koji je redoslijed prolaska vozila na raskrsnici u situaciji kao na slici?

- 1 3 – 2 – 1;
- 2 1 – 2 – 3;
- 3 1 – 3 – 2.



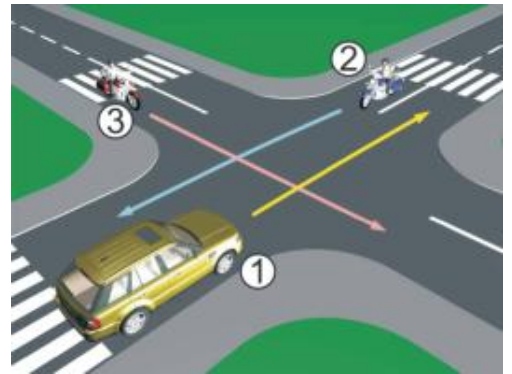
37 Koji je redoslijed prolaska vozila na raskrsnici u situaciji kao na slici?

- 1 1 – 2 – 3;
- 2 2 – 1 – 3;
- 3 3 – 1 – 2.



38 Koji je redoslijed prolaska vozila na raskrsnici u situaciji kao na slici?

- 1 2 – 1 – 3;
- 2 3 – 2 – 1;
- 3 1 – 3 – 2.



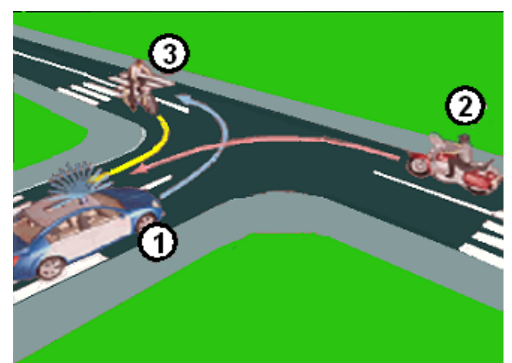
39 Koji je redoslijed prolaska vozila na raskrsnici u situaciji kao na slici?

- 1 1 – 2 – 3;
- 2 2 – 1 – 3;
- 3 3 – 1 – 2.



40 Koji je redoslijed prolaska vozila na raskrsnici u situaciji kao na slici?

- 1 3 – 2 – 1;
- 2 2 – 1 – 3;
- 3 1 – 3 – 2.



1	1	2	3	4	5
2	1	2	3	4	5
3	1	2	3	4	5
4	1	2	3	4	5
5	1	2	3	4	5
6	1	2	3	4	5
7	1	2	3	4	5
8	1	2	3	4	5
9	1	2	3	4	5
10	1	2	3	4	5

11	1	2	3	4	5
12	1	2	3	4	5
13	1	2	3	4	5
14	1	2	3	4	5
15	1	2	3	4	5
16	1	2	3	4	5
17	1	2	3	4	5
18	1	2	3	4	5
19	1	2	3	4	5
20	1	2	3	4	5

21	1	2	3	4	5
22	1	2	3	4	5
23	1	2	3	4	5
24	1	2	3	4	5
25	1	2	3	4	5
26	1	2	3	4	5
27	1	2	3	4	5
28	1	2	3	4	5
29	1	2	3	4	5
30	1	2	3	4	5

31	1	2	3	4	5
32	1	2	3	4	5
33	1	2	3	4	5
34	1	2	3	4	5
35	1	2	3	4	5
36	1	2	3	4	5
37	1	2	3	4	5
38	1	2	3	4	5
39	1	2	3	4	5
40	1	2	3	4	5

	x	2	=	
--	---	---	---	--

	x	2	=	
--	---	---	---	--

	x	3	=	
--	---	---	---	--

	x	5	=	
--	---	---	---	--

Ukupno negativnih: _____

